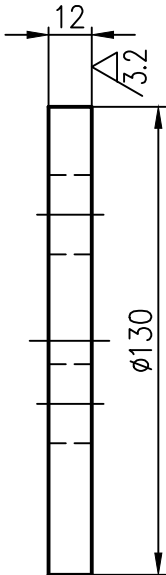
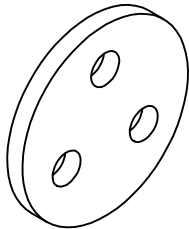
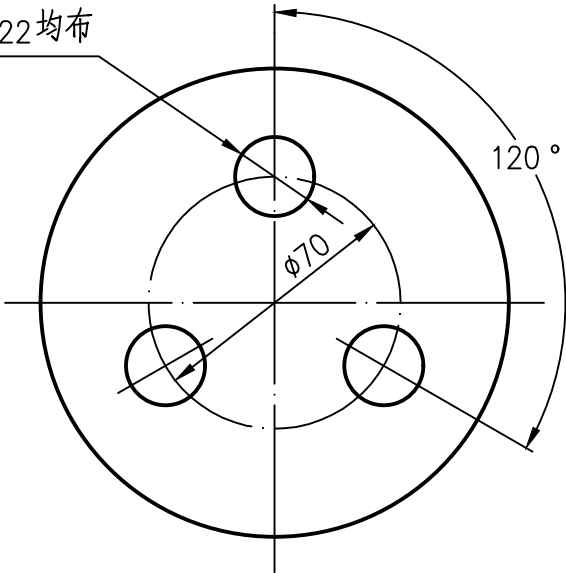


修改号/Rev	0	a	b	c	d	e	f
修改人/Name							
日期/Date							

其余^{12.5}▽



3-φ22 均布



技术要求

1. 棱角倒钝

本文件知识产权属于我公司，未经我们书面许可，不得复制、不得用于本项目之外、不得以任何方式提供给第三方。

This document is property of WISDRI and shall neither be reproduced nor communicated to third parties in any way, nor utilized for own purposes, particularly for the execution of what is represented on it, without our written authorization.

证书编号: A142001521	比例	1:2
室 审	设计阶段	施工图
审 核	材 料	Q235A
设 计	质 量	1.14 kg
制 图	专 业	冶金设备
	保 管 号	

轴端挡板



图 号: JQG142401-GBS01.2-11

种 类

各专业会签
Approved by

日 期 2024.12 页 次 1 修改号

联系电话:

图 幅: 0.125 A1